



CNA e.V.



Kompetenzinitiative für Verkehr und Logistik Cluster Bahntechnik Bayern Koordinationsstelle Logistik Initiative Bayern



www.c-na.de
www.cluster-bahntechnik.de
www.logistik-initiative.de



Herausforderungen und Ziele des CNA e.V.



Herausforderungen

- **Wachsende Mobilitätsanforderung** bei begrenzten Ressourcen
- Optimierte Nutzung der verschiedenen Verkehrsträger sowie deren Übergänge

Unsere Vision

- **Intermodale Mobilität** durch intelligente Systeme
- Kompetenzen aus dem Bereich Verkehr und Logistik im Netzwerk bündeln

Unsere Stärke

- CNA e.V. / Cluster Bahntechnik bietet **neutrale Plattform** für Themen und Akteure rund um das Thema Mobilität

Unsere Schwerpunkte

- **Vernetzung von Wirtschaft und Wissenschaft**
- **Beschleunigung von Innovationsprozessen**
- **Intelligente nachhaltige Mobilität von Personen und Gütern**



Leistungsübersicht Kompetenzinitiative CNA e.V.



Netzwerkentwicklung

- Aktuell über **130 Mitglieder** und über **650 Kompetenzpartner**
- ▶ Ziel: Bündelung der richtigen Partner



Netzwerkmanagement

- **Kompetenz-Netzwerk** für **Verkehr** und **Logistik** der Metropolregion Nürnberg
- **Clusterplattform** für **Bahntechnik in Bayern**
- **Koordinationsstelle** der **Logistik Initiative Bayern**
- ▶ Ziel: Effiziente Kommunikation im Netzwerk



Netzwerkmarketing

- Newsletter, Internetauftritt mit Kompetenzkatalog
- Workshops und Seminare, Kongresse und Messeauftritte
- Innovationspreis-Verleihung
- **Nationale Vernetzung:** Mitglied go-cluster.de
- **Europäische Vernetzung:** Gründungsmitglied ERCI
- ▶ Seit 2007 über **250 Veranstaltungen** mit über 15.000 Teilnehmern
Bis zu **40.000 Besuche** pro Monat auf der CNA Homepage



Innovationsmanagement

- **CNA Steuerungskreise:**
Logistik, Telematik, Individual-Mobilität, Antriebstechnik
- **CBT Steuerungskreise:**
Infrastruktur und Energie, Fahrzeuge, Betrieb und Instandhaltung, Zugsteuerung und -sicherung
- ▶ **Leuchtturm-Projekte:**
Automatische U-Bahn, Getriebeloser Direktantrieb Syntegra, Modellregion Franken für Hybrid-Rangierlokomotiven





Netzwerkentwicklung CNA e.V.



Historie CNA e.V.

- Seit 1996:
Kompetenzinitiative Verkehr und Logistik
in der Metropolregion Nürnberg
- Seit 2006:
Clusterplattform Bahntechnik Bayern
- Seit Ende 2014:
Koordinationsstelle
Logistik Initiative Bayern



- **Kompetenzfelder im Netzwerk:**



Bahntechnik



Logistik



Intelligente Verkehrssysteme



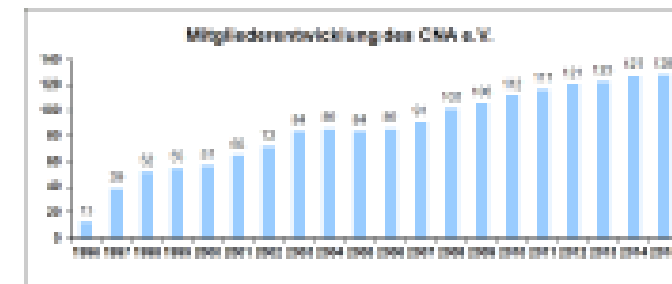
Antriebstechnik



Individual-Mobilität

Entwicklung CNA e.V.

- Aktuell im Netzwerk aktiv:
über **130 Mitglieder**
über **650 Kompetenzpartner**



- ▶ Ziel: Bündelung der richtigen Partner



Unsere Mitglieder Stand Mai 2016



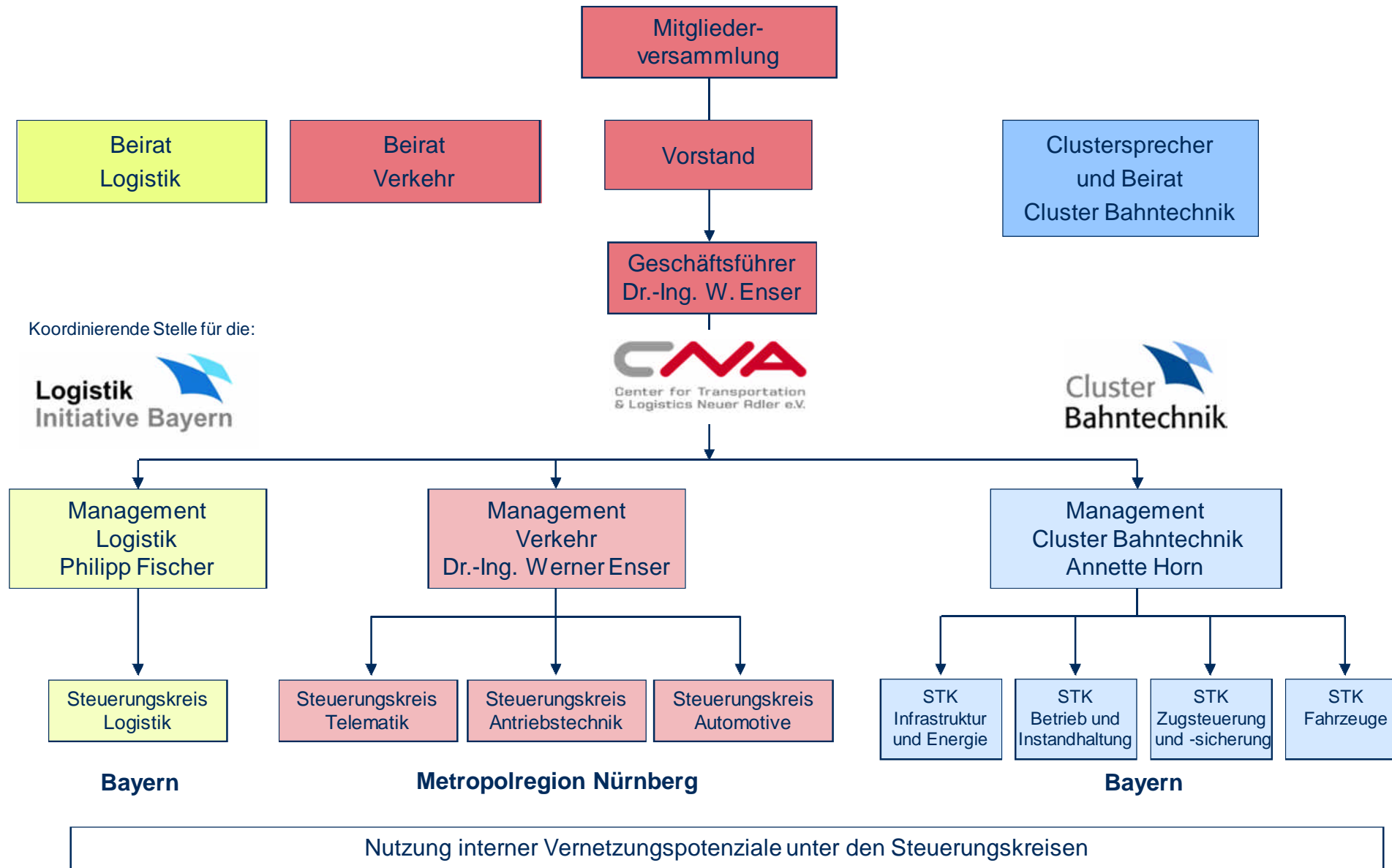
A dense grid of logos for various member organizations, including:

- ADAC**, **Continental**, **Audi**, **ALSTOM**, **Bachmann Consult GmbH**, **BING Power Systems**, **BOMBARDIER**, **CAF**
- DB BAHN Regio Franken**, **DLR**, **edilion|sedra**, **DB SCHENKER**, **ELOMAC**
- intech industry**, **AEbt**, **Dallmeier**, **Fraunhofer IPM**, **eureka**
- DB Museum**, **DEUTSCHER WASSERSTRASSEN- UND SCHIFFFAHRTSVEREIN RHEIN-MAIN-DONAU E.V. (DWSV)**, **fleischmann & kollegen**, **HEROS**
- Fraunhofer IIS**, **TECHNISCHE HOCHSCHULE NÜRNBERG GEORG SIMON OHM**, **HÖRMANN Gruppe**, **ght**, **GA GRUNDIG AKADEMIE**, **PJM**, **ITS automotive nord**
- Hafen Nürnberg-Roth GmbH**, **Vielbeck Engineering + Systemtechnik GmbH**, **GVE**, **INTERENGINEER**, **Konrad Feder**, **GCA**
- GRE Gauff Rail Engineering**, **GK GUSTAV KLEIN POWER SUPPLIES - since 1948**, **KNORR-BREMSE**, **SCHMIDTKE EISENBAHNTECHNIK**, **init**, **Geis**, **nash TECHNOLOGIES**
- LEONI**, **ib bavaria**, **OHB**, **MAN**, **SYNECTICS**, **LTC logistics technology & consulting limited**, **FAPS**, **Global Logistics**
- LZB Bahntechnik GmbH**, **IHK**, **NORD-LOCK Bolt securing systems**, **IVI**, **ÖPNV-AKADEMIE Institut für Personennahverkehr e.V.**, **quattron management consulting**, **nosta**, **NORIS AUTOMATION**, **LGAD**
- LOGO MOTIVE.**, **DB Mobility Networks Logistics**, **DB Systemtechnik**, **quattron**, **SEMIKRON innovation+service**, **RSH**, **ERC**
- Socratec**, **MCN**, **GERTEK GERÄTETECHNIK GMBH**, **O|W|S OBERPFÄLZISCHE WAGGON-SERVICE GMBH**, **Stadt Erlangen**, **Schreiner coburg**, **inb dynamik**
- PB-Consult**, **mtu**, **rail-assets market and know-how**, **Map and Route www.mapandroute.com**, **Stadt Erlangen**, **Schreiner coburg**, **Rödl & Partner**
- Regierung von Mfr**, **SSP Consult Beratende Ingenieure GmbH**, **NÜRNBERG Wirtschaftsreferat**, **ETR**, **SEMIKRON**, **Schreiner coburg**, **Rödl & Partner**
- railalliance**, **SAMES**, **RIBE ELEKTROANLAGEN**, **multaicon**, **STADT SCHWABACH Die Goldschlößgerstadt.**, **Schulze & Rank**, **Fürth**, **VIB Vermögen AG**, **SIEMENS**
- TUV**, **Mehr Sicherheit. Mehr Wert.**, **tms.institut für techn. Antriebe, Steuerungstechnik**, **TOCE DUBEL**, **VAG**, **ebmpapst**, **Schulze & Rank**, **VGN**, **SCHWEPPER Lock & Hardware Concepts Shipbuilding - Railway - Marine - Industry**, **SPERBER ENTSÖRGUNG - PAPIERLOGISTIK**
- ZEITLAUF**, **ZIMMERMANN Logistikgruppe**, **NÜRNBERG TAXI Zentrale Telefon (09 11) 19 410**, **TelematicsPRO e.V. Die europäische Telematikgesellschaft**

Intelligenz für Verkehr und Logistik



Netzwerkmanagement CNA e.V.



Ziel: Effiziente Kommunikation im Netzwerk

Intelligenz für Verkehr und Logistik



Internetplattform und Newsletter

- Bis zu 40.000 Besucher der CNA-Homepage pro Monat
- 3.200 Newsletter-Empfänger



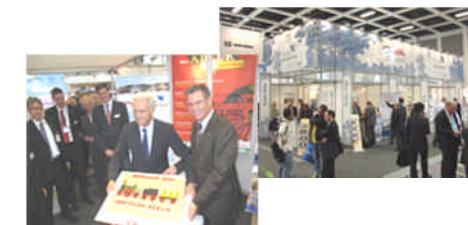
Workshops und Seminare

- Clustertreffs vor Ort bei Mitgliedsunternehmen
- Workshops zu aktuellen Fachthemen
- Innovationsseminare



Kongresse und Messeauftritte

- Forum Bahntechnik Bayern
- Logistikforum Nürnberg
- Telematik-Kongress
- Straßenbahnsymposium
- Gemeinschaftsstand Innotrans Berlin



Nationale Vernetzung

- Langjähriges Mitglied bei den 100 besten Netzwerken Deutschlands

Europäische Vernetzung

- Gründungs-Mitglied der "European Railway Clusters Initiative" ERCI





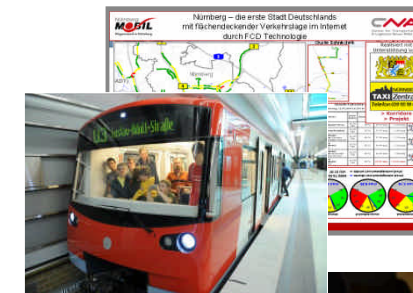
Steuerungskreise

- CNA:
Logistik, Antriebstechnik, Individual Mobilität, Intelligente Verkehrssysteme
- CBT:
Zugsteuerung/-sicherung, Fahrzeuge, Betrieb/Instandhaltung, Infrastruktur/Energie



Projektgruppen und Projekte

- Laufende Projekte:
z.B. Energieschonende Antriebe, NADINE – Tür zu Tür Navi im ÖPNV, Modellregion Hybridrangierloks, open ETCS
- Abgeschlossene Projekte:
Automatische U-Bahn Rubin
Getriebeloser Direktantrieb Syntegra
ORINOKO, Floating Car Data



CNA Innovationspreis

- Preisträger Innovationspreis:
u.a. Siemens, MAN, T-Systems, LEONI, Continental, Map and Route, RAIL.ONE, Schaeffler Gruppe, Knorr Bremse, Toge Dübel
- Preisträger Sonderpreis:
u.a. Autobahndirektion Nordbayern, VAG, TH Nürnberg, AEbt, DB RegioNetz, Schenker Deutschland AG, Dallmeier electronic





Werden auch Sie Teil unseres starken Netzwerks für Verkehr und Logistik!



Center for Transportation & Logistics Neuer Adler e.V.

Theresienstraße 9 · 90403 Nürnberg
Tel.: 0911/4808-4815
www.c-na.de · www.cluster-bahntechnik.de