

Logistik Initiative Bayern



bayern innovativ  LCS
LOGISTIK-CLUSTER SCHWABEN

 Cluster
Mobility & Logistics  LOGISTIK
KOMPETENZ
ZENTRUM

 Logistik Agentur
OBERFRANKEN
Verkehr + Logistik  CNA

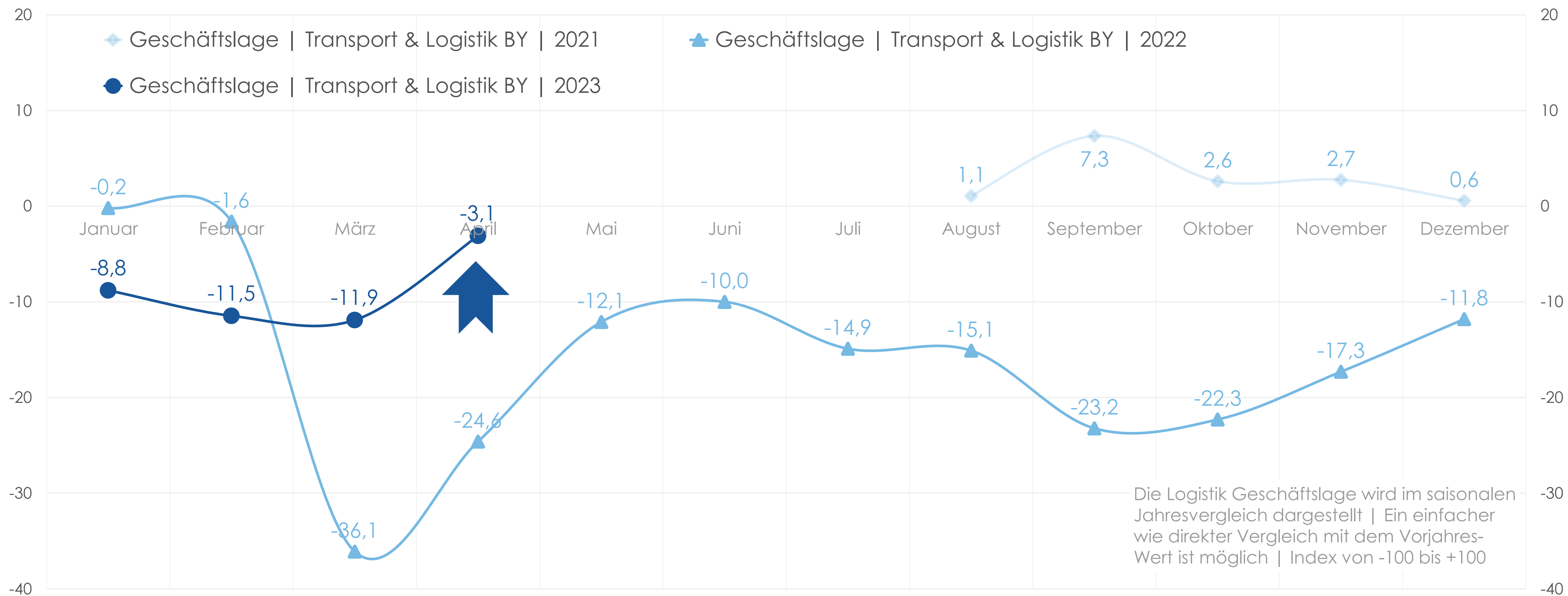
Logistik Barometer Bayern

Das Stimmungsbild der Bayerischen Transport- & Logistik-Branche | 05 | 2023

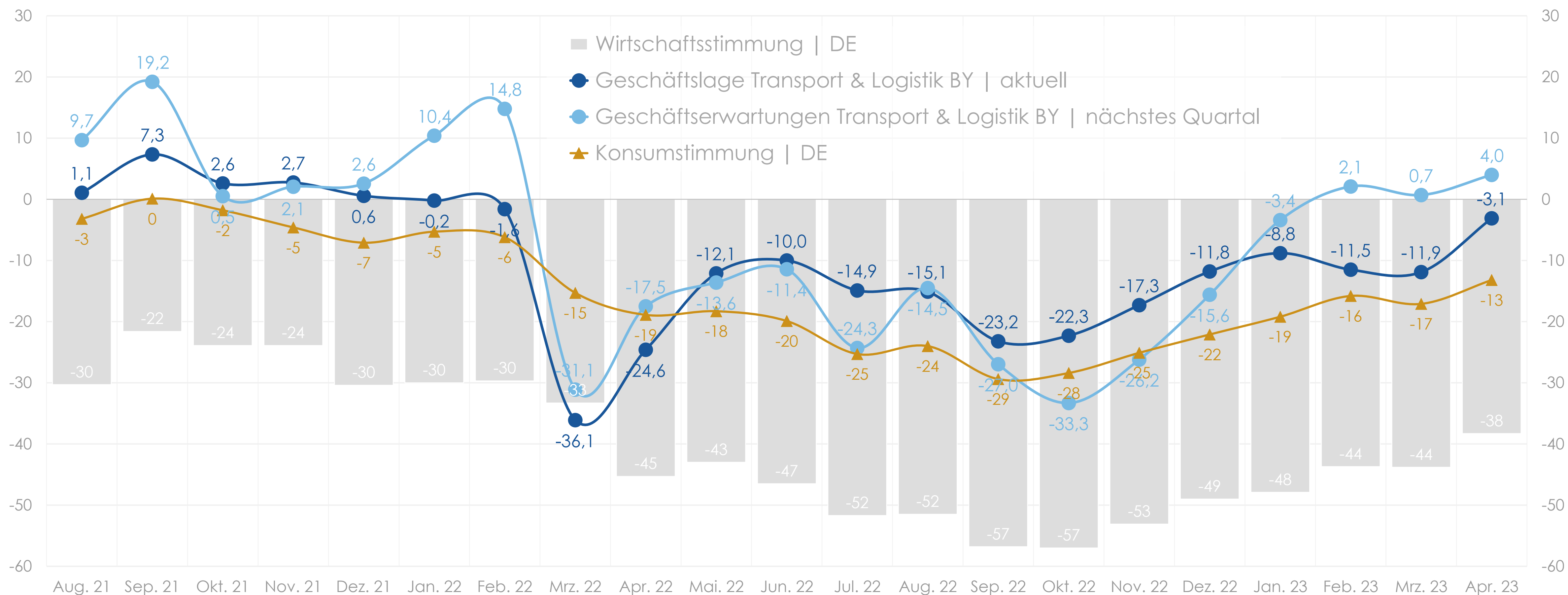
GÜTERVERKEHR + TRANSPORT GESTALTEN

INTELLIGENT | INTERMODAL | NACHHALTIG | MOBILITÄT FÜR DEN MENSCHEN

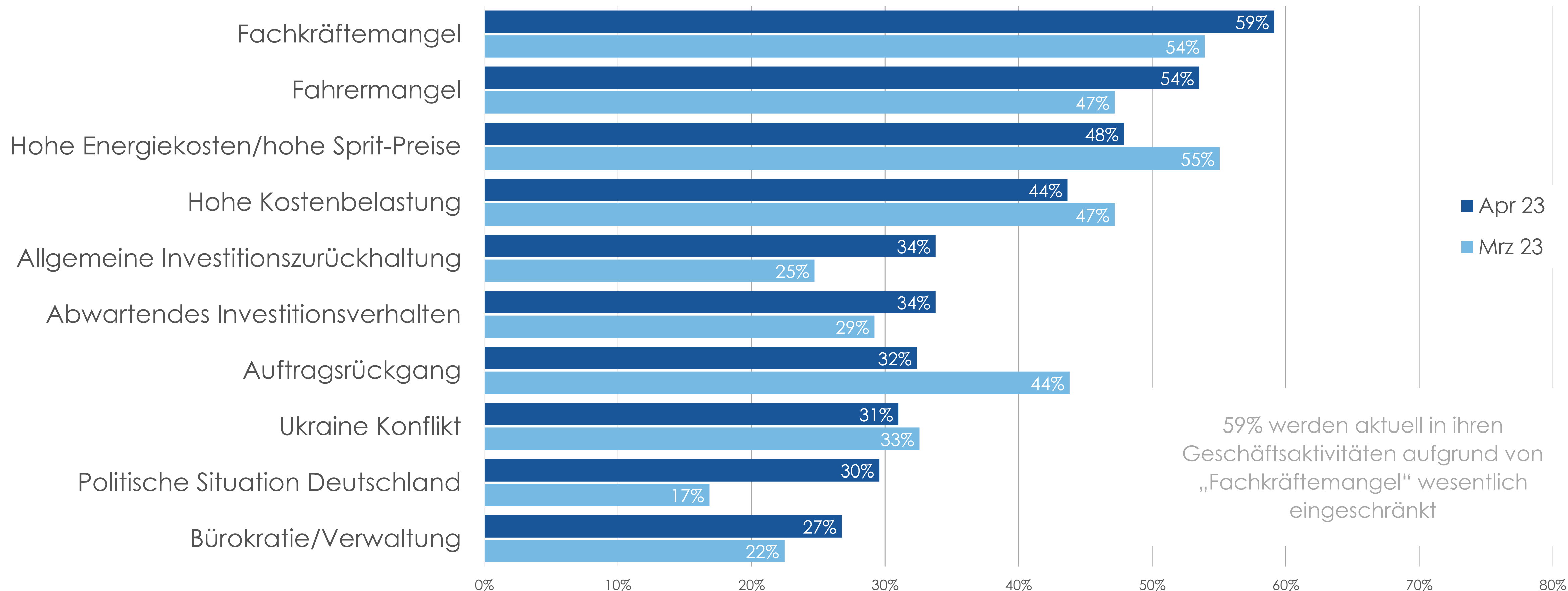
Geschäftslage | erneut über dem Vorjahr



Geschäftserwartungen | drei Monate positiv

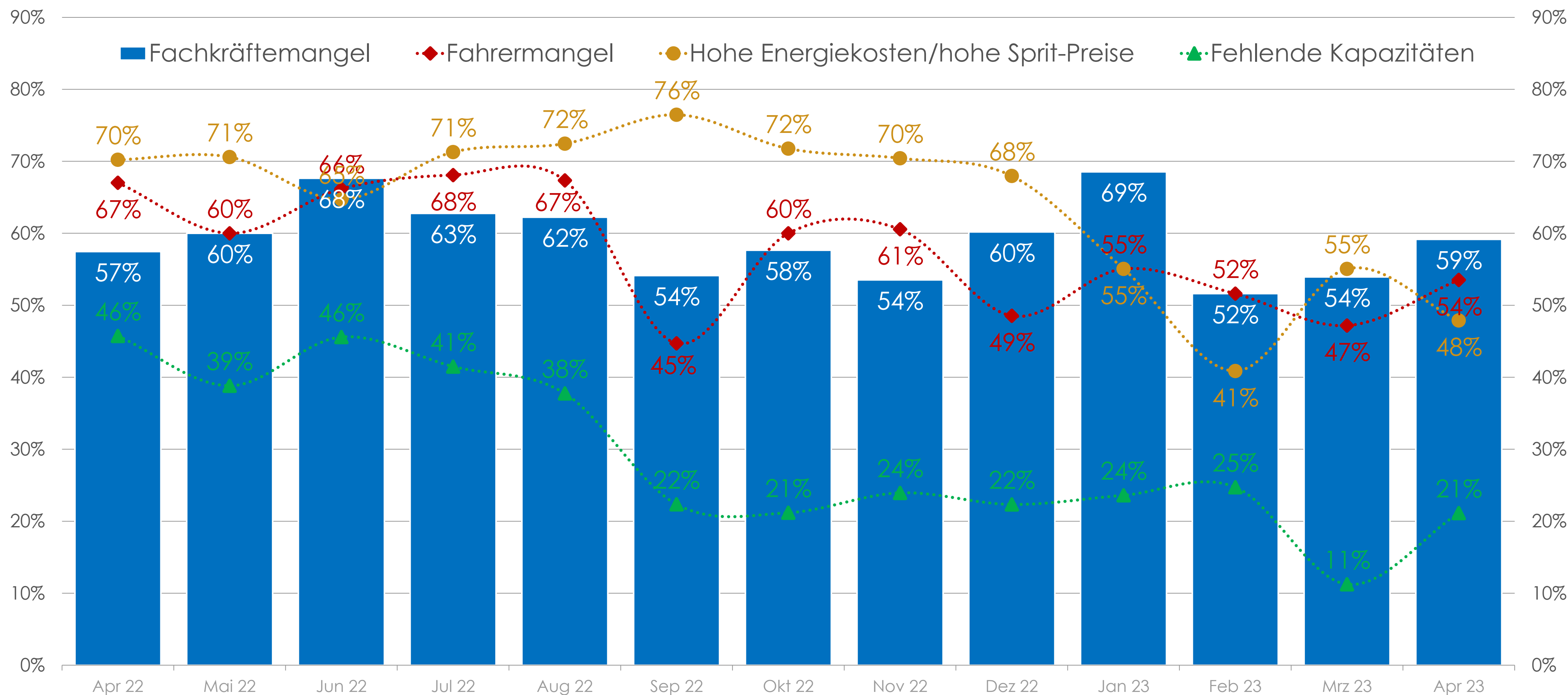


Kostenbelastung | rückläufiger Trend



59% werden aktuell in ihren Geschäftsaktivitäten aufgrund von „Fachkräftemangel“ wesentlich eingeschränkt

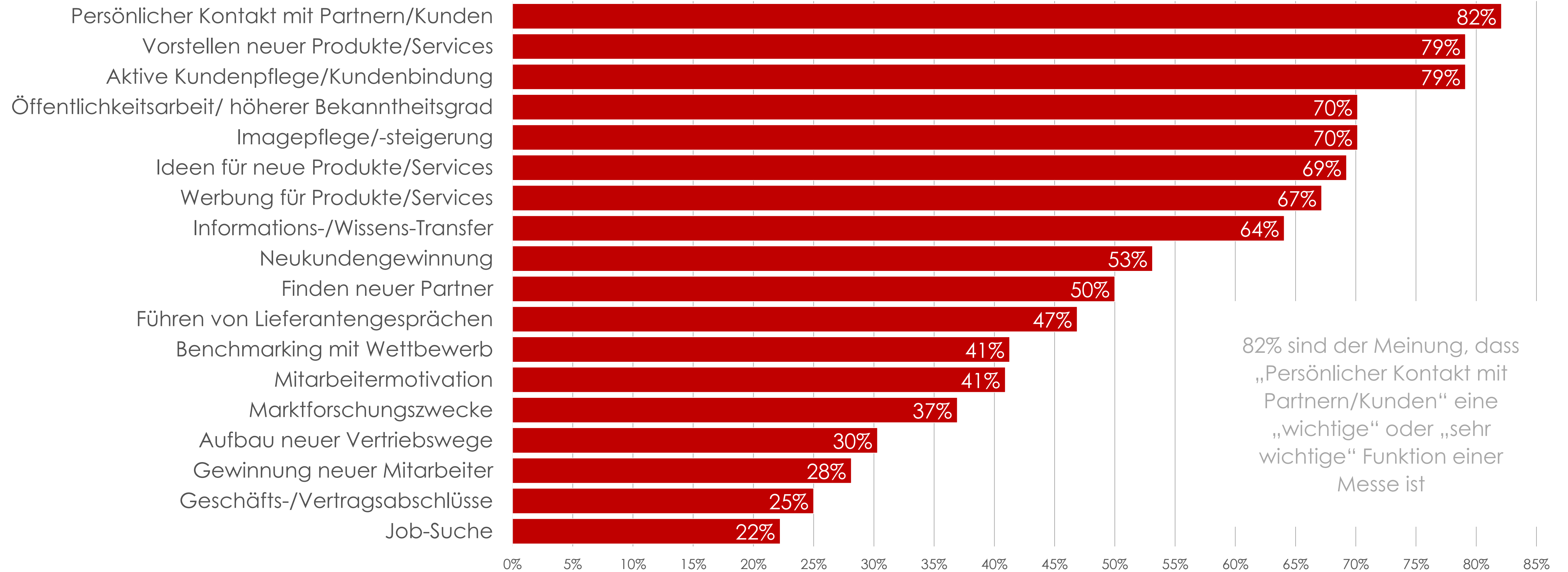
Leichte Verbesserung des Geschäftsumfelds



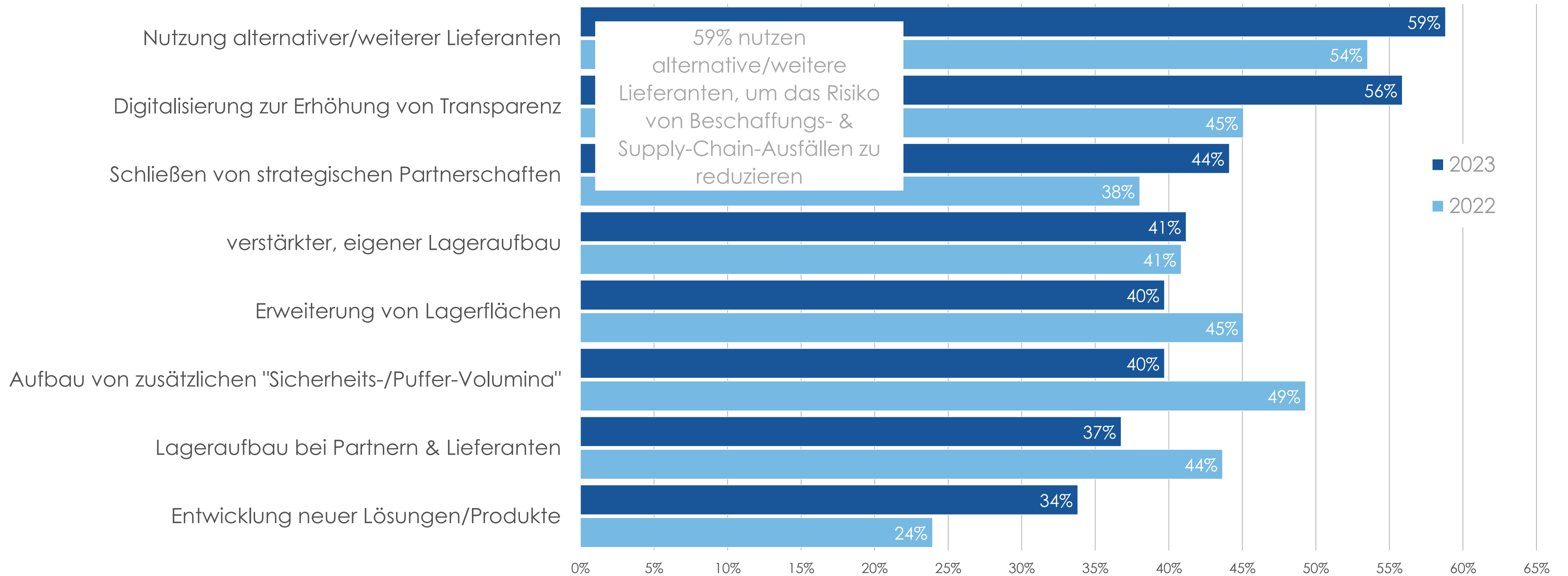
21 Prozent werden aktuell in ihren Geschäftsaktivitäten aufgrund von „Fehlenden Kapazitäten“ wesentlich eingeschränkt | vor einem Jahr waren es noch 46 Prozent | grüne Linie

Wie wichtig sind folgenden Funktionen einer Messe in Transport & Logistik?

Persönlicher Kontakt | #1 Funktion der Messe

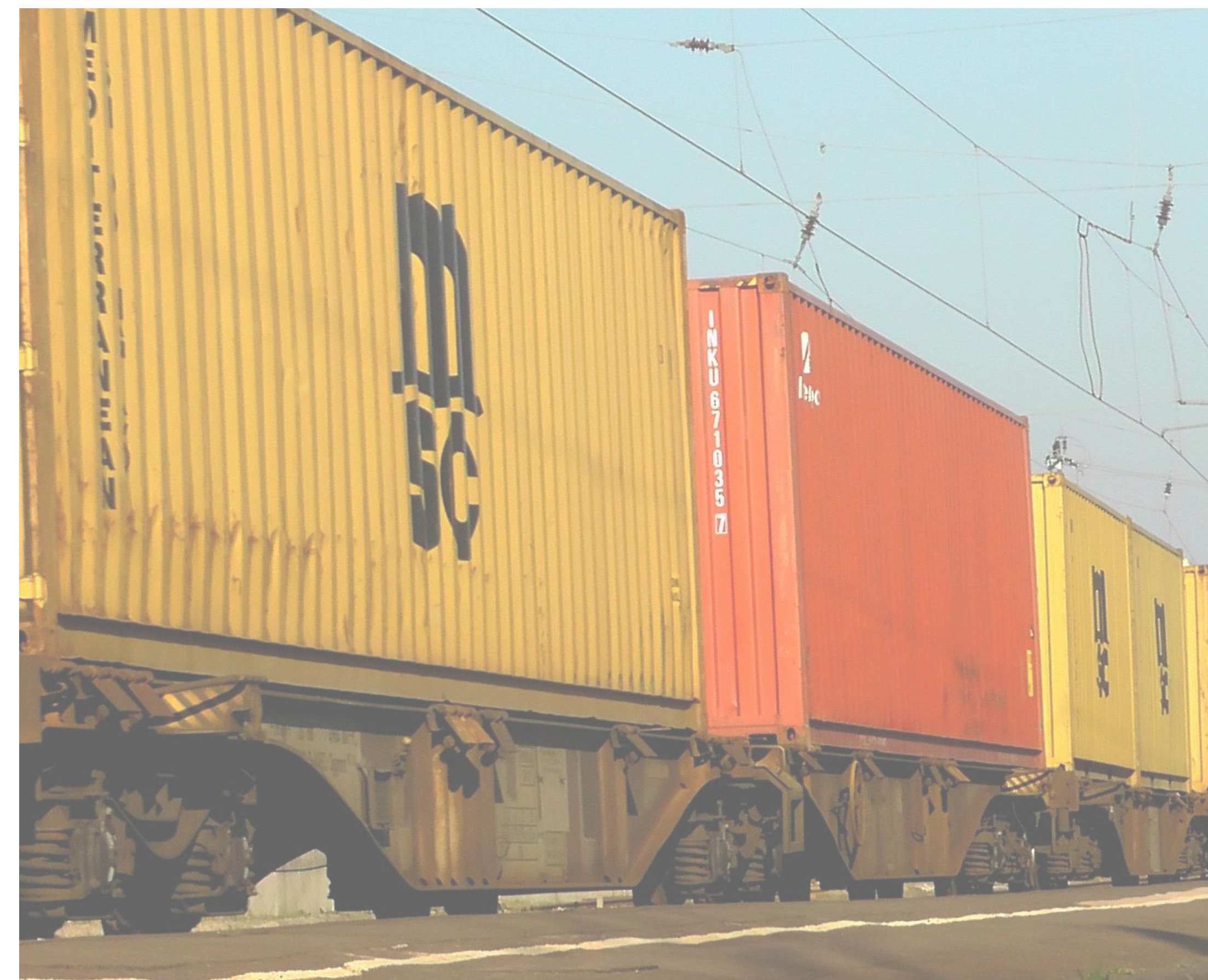
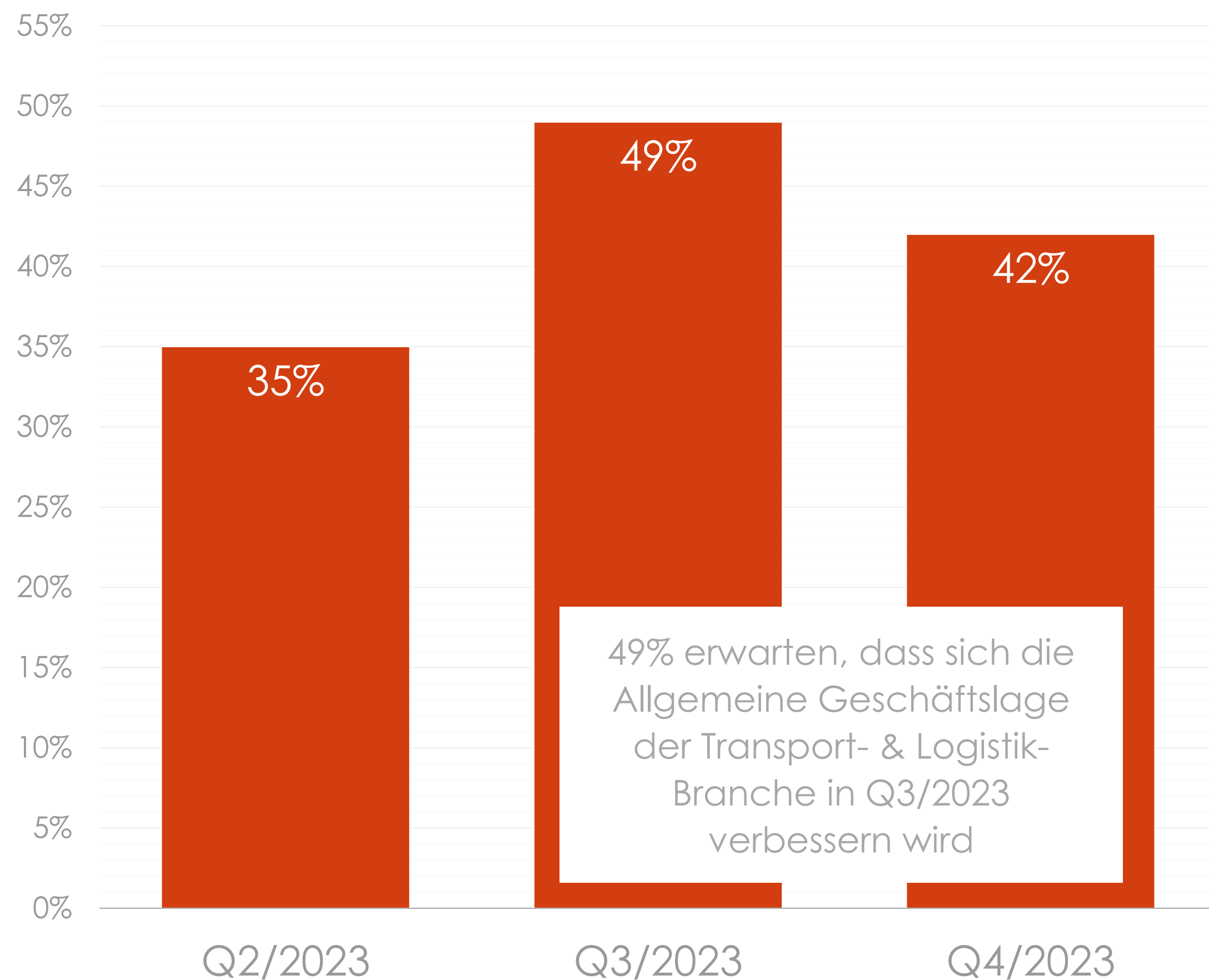


Resilienz des Beschaffungsprozesses als Ziel



Wie erwarten Sie, dass sich die Geschäftslage „Transport- & Logistik“ entwickelt?

Ausblick | Geschäftslage | stabil bis positiv



Jetzt mitmachen & nächstes Update erhalten!



Machen Sie bereits jetzt bei unserem aktuellen Stimmungsbarometer mit.
Sie erhalten automatisch die Ergebnisse direkt in Ihr Postfach.

Unser Umfrage-Link

<https://de.research.net/r/iscm-lib-logistik>

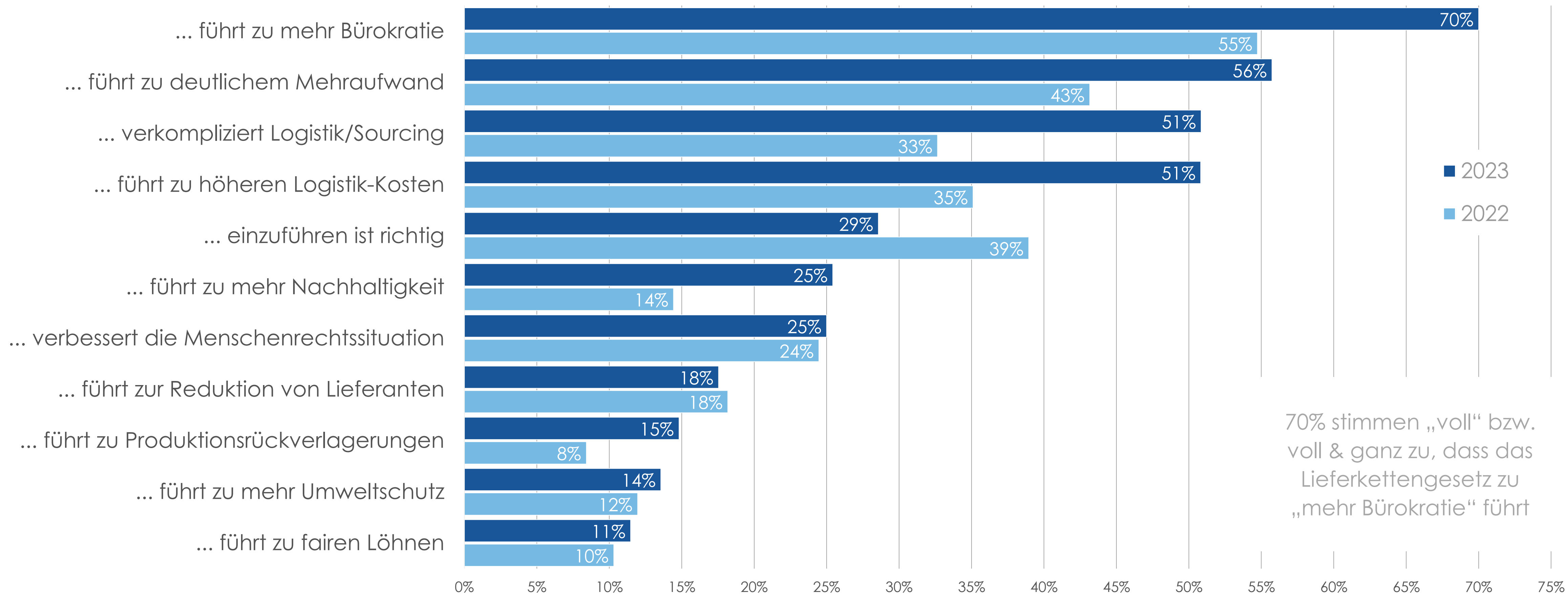


Herzlichen Dank für Ihre Unterstützung!

Inwieweit wird folgenden Aussagen bzgl. Lieferkettengesetz zugestimmt?

Das Lieferkettengesetz ...

...



70% stimmen „voll“ bzw. voll & ganz zu, dass das Lieferkettengesetz zu „mehr Bürokratie“ führt

Die Logistik Initiative Bayern

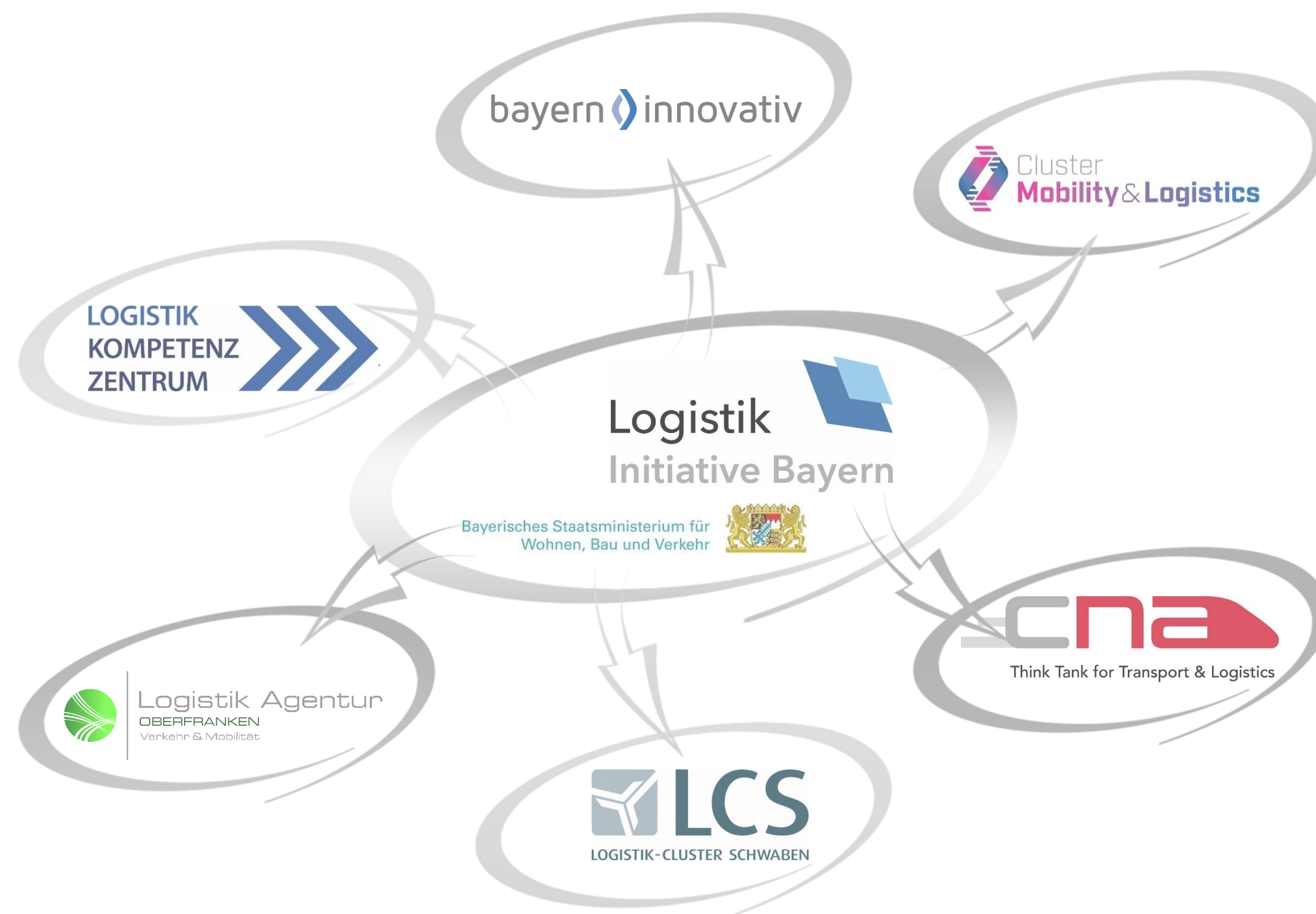


Das Logistik Stimmungsbarometer Bayern wird für die Logistik Initiative Bayern durch den CNA e.V. in Kooperation mit dem iSCM INSTITUT monatlich erhoben.

Die Logistik Initiative Bayern wurde 2014 durch das Bayerische Verkehrsministerium initiiert und vereint sechs regionale Logistik-Netzwerke im Freistaat Bayern unter einer gemeinsamen Dachmarke.

Zielsetzung der Initiative ist es, das Innovations-Management in der Transport- & Logistik-Branche zu fördern und zu unterstützen, indem sie Wirtschaft, Wissenschaft und Politik vernetzt. Sie bietet eine offene Plattform für einen gemeinsamen, unternehmens- wie Regionen übergreifenden Dialog. Die Initiative unterstützt innovative Lösungen, um Transport & Logistik nachhaltig, effizient und intermodal zu gestalten.

Die Logistik Initiative Bayern fördert mit ihren Aktivitäten die Wettbewerbsfähigkeit der Transport- & Logistik-Branche und stärkt die Attraktivität des Wirtschaftsstandorts Bayern.



Wir über uns...

Das Logistik Netzwerk Bayern | Kontakt



Dr. Rudolf Aunkofer
Geschäftsführer | CNA e.V.
rudi.aunkofer@c-na.de



Ingrid Eibner
Geschäftsführerin | Logistik Cluster Schwaben
eibner@logistik-schwaben.de



Uwe Pfeil
Clustermanager | Cluster Mobility & Logistics
uwe.pfeil@techbase.de



Dr. Petra Seebauer
Geschäftsführerin | LKZ Prien GmbH
petra.seebauer@lkzprien.de



Andreas Weinrich
Geschäftsführer | Logistik Agentur Oberfranken
aweinrich@logistik-oberfranken.de



Das Logistik Stimmungsbarometer Bayern ist eine monatliche Management- und Expertenbefragung der Transport- & Logistik-Branche im Freistaat Bayern und darüber hinaus.

Die Teilnehmer werden gebeten, ihre Einschätzung und Erwartungen zur Lage der Logistik-Branche abzugeben.

Unterstützt wird das Logistik Stimmungsbarometer Bayern durch:



Bayerisches Staatsministerium für
Wohnen, Bau und Verkehr





Dr. Johannes Kraus

Manager | Logistik Initiative Bayern

+49 (0) 151 42 38 85 76
johannes.kraus@c-na.de

<https://www.linkedin.com/in/dr-johannes-kraus-407248170/>

<https://www.linkedin.com/showcase/logistik-initiative-bayern>

Koordinierungsstelle der Logistik Initiative Bayern

CNA e.V.

...

Der Think Tank für
Transport, Verkehr & Logistik

image: unsplash

CNA e.V.
Theresienstraße 9
90403 Nürnberg
Bavaria | Germany